



ISTITUTO SUPERIORE "GIORGI-FERMI"

Via S. Pelaio, 37 – 31100 Treviso - C.F. 94145570266



Organismo
di Formazione
accreditato
dalla Regione
del Veneto

www.giorgifermi.gov.it

TVIS02300L@istruzione.it
TVIS02300L@pec.istruzione.it

SEDE FERMI

via S. Pelaio, 37
0422 304272

SEDE GIORGI

via Terraglio, 53
0422 402522

SEDE GHIRADA

via Medaglie d'Oro, 2b
0422 402281

IS "GIORGI-FERMI"

RISULTATI

QUESTIONARI DI GRADIMENTO

CORSI DI FORMAZIONE

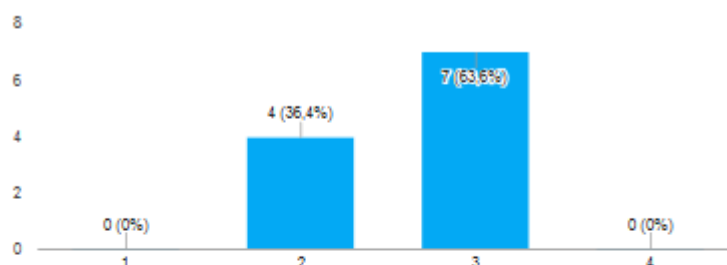
A.S. 2016 - 2017

RISULTATI QUESTIONARI DI GRADIMENTO

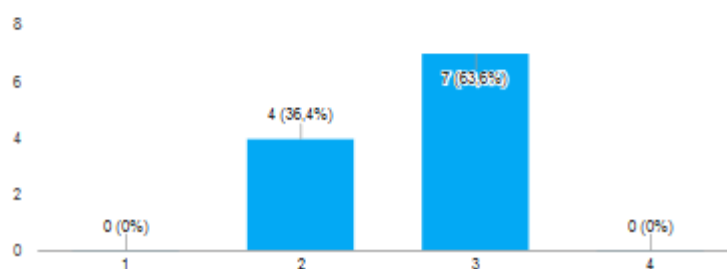
Corso di formazione "E-learning: piattaforma Moodle 3.2"

(17 docenti → n° 11 questionari compilati)

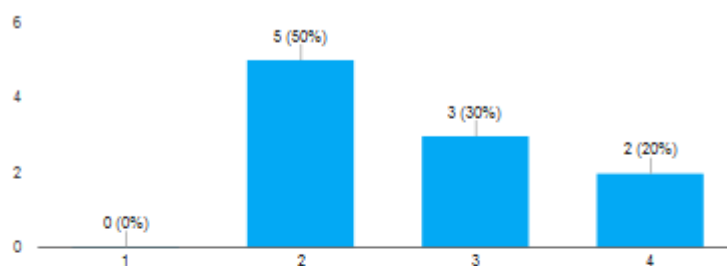
1) Efficacia della presentazione delle tematiche affrontate (11 risposte)



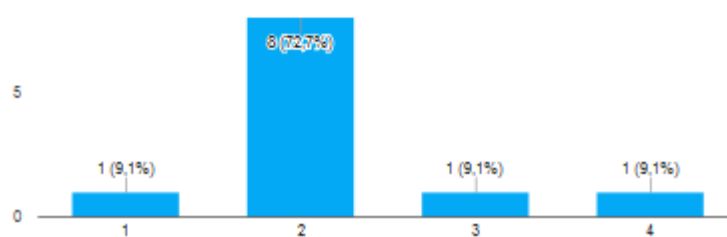
2) Efficacia dei temi affrontati rispetto agli obiettivi del corso (11 risposte)



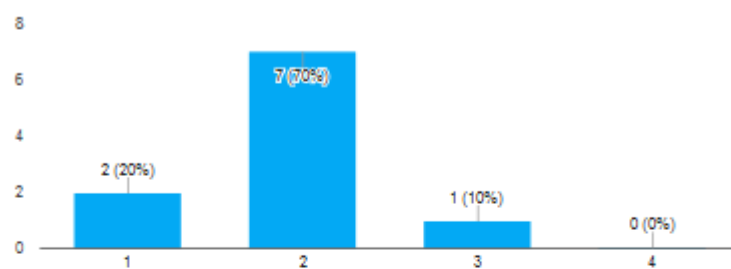
3) Contributo del corso alla formazione personale (10 risposte)



4) Efficacia dell'attività di gruppo (11 risposte)

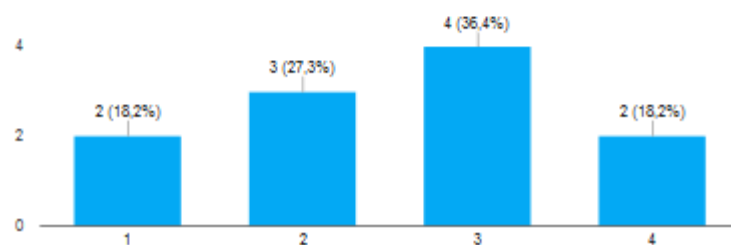


5) Efficacia della discussione in plenaria (10 risposte)



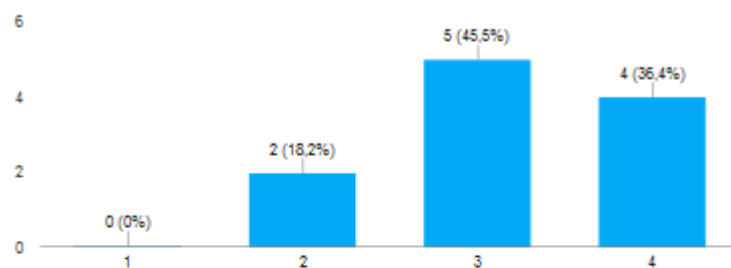
6a) Efficacia dell'intervento formativo rispetto a: TEMPI (calendario, durata, orario)

(11 risposte)

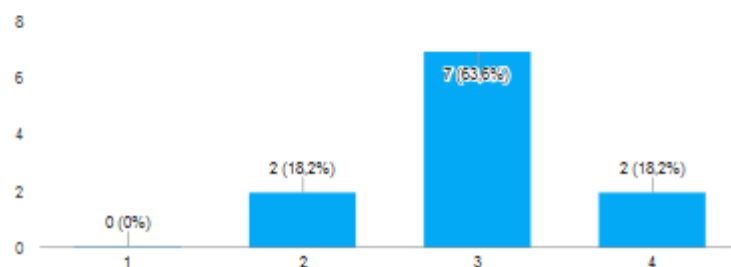


6b) Efficacia dell'intervento formativo rispetto a: SPAZI A DISPOSIZIONE

(11 risposte)

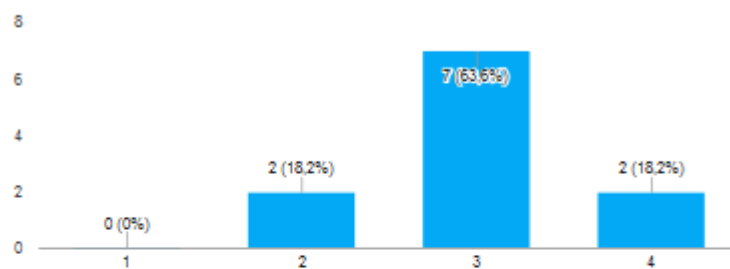


6c) Efficacia dell'intervento formativo rispetto a: MATERIALI (11 risposte)

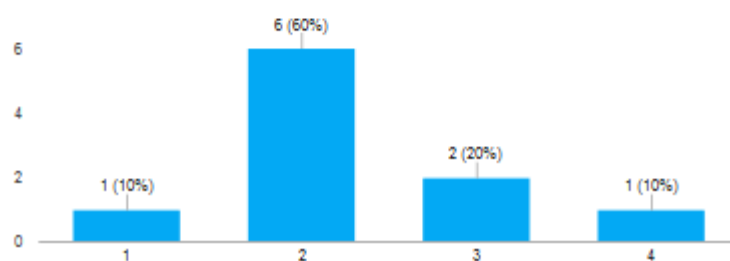


6d) Efficacia dell'intervento formativo rispetto a: FRUIBILITA' DEI SUPPORTI TECNICI

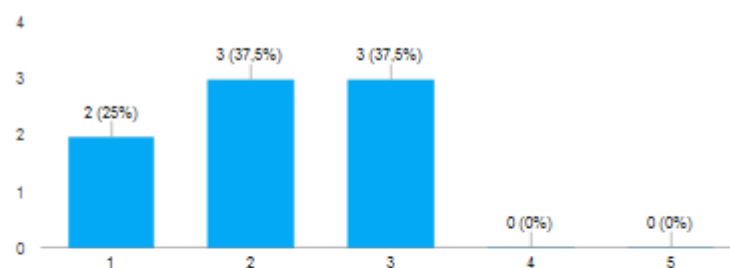
(11 risposte)



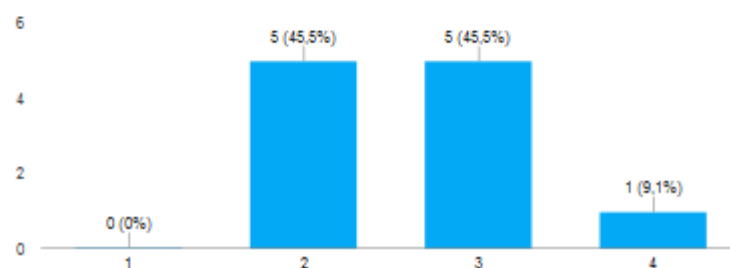
7) Efficacia del confronto di esperienze e del dibattito (10 risposte)



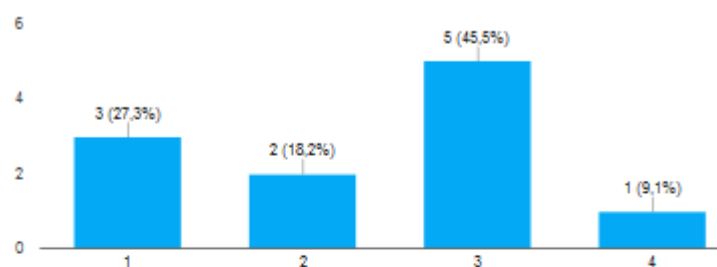
8) Efficacia dell'intervento dei coordinatori dei lavori di gruppo (8 risposte)



9) Corrispondenza dell'intervento formativo rispetto alle aspettative (11 risposte)



10) Ricaduta sulla propria attività di lavoro (11 risposte)



Argomenti affrontati durante il corso sui quali si ritiene utile un approfondimento

5 risposte

Prodnre Verifiche on-line da somministrare agli studenti

Test da effettuare con la piattaforma

Limitazione degli utenti all'accesso in piattaforma

Utilizzo della funzione lezione

Test e verifiche on line

Indicazioni per migliorare l'attività svolta (6 risposte)

Fare un lavoro in gruppo

Rendere l'orario più flessibile (cambiare i giorni della settimana)

Aggiungere un tutor d'aula che coaudi il docente

Meno tempi morti ,più immediatezza nell'attività.

Più personale per seguire il singolo discente

pianificare più efficacemente le attività, prevedere una tempistica più rigorosa

Proposte per il Piano di Formazione del prossimo anno (3 risposte)

Utilizzo altre piattaforme specifiche per le discipline umanistiche

Dinamiche di gruppo e gestione classi

Calendario Calendarizzare gli incontri nei periodi in cui non ci sono altre attività

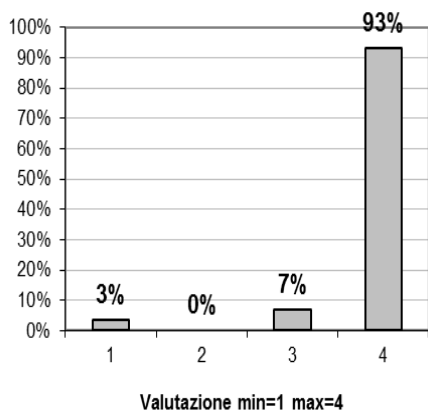
Valutazione

Dall'analisi emerge una sufficiente efficacia sia della presentazione sia degli argomenti trattati, tale da aver apportato un contributo medio alla formazione personale con una conseguente ricaduta non sempre atualizzabile sull'attività lavorativa nel medio termine, ma probabilmente implementabile a lungo termine. E' emersa l'esigenza di un approfondimento sulla produzione e somministrazione di verifiche on-line, e sulle piattaforme specifiche per materia.

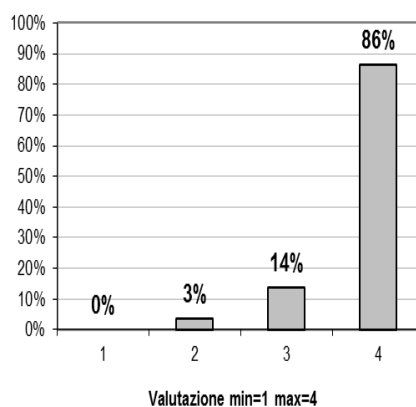
RISULTATI QUESTIONARI DI GRADIMENTO

Corso di formazione "Sicurezza" del 02.05.17 (n° 29 questionari = personale docente e ATA)

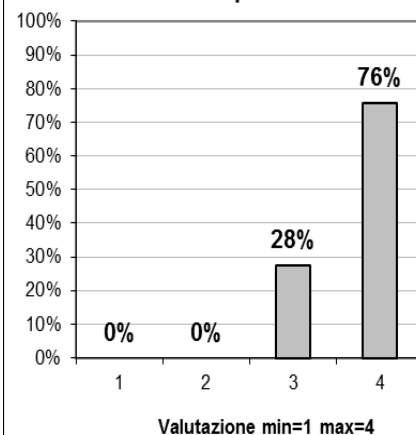
1) Efficacia della presentazione delle tematiche affrontate



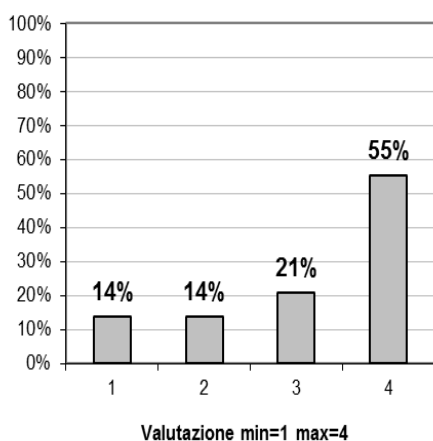
2) Efficacia dei temi affrontati rispetto agli obiettivi del corso



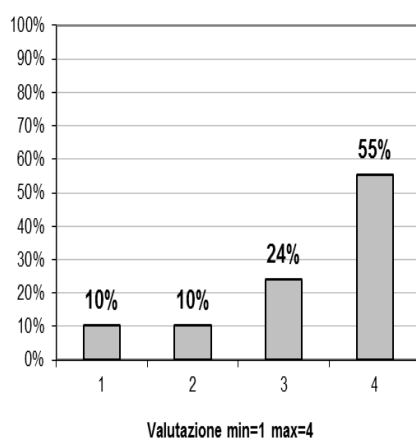
3) Contributo del corso alla formazione personale



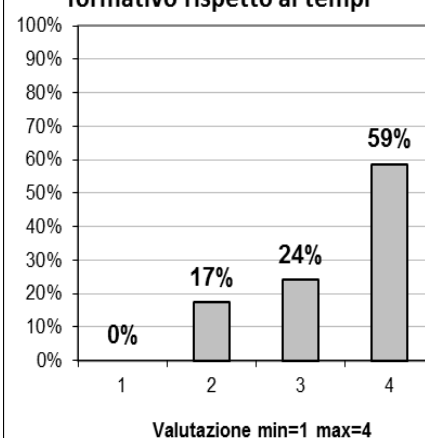
4) Efficacia dell'attività di gruppo



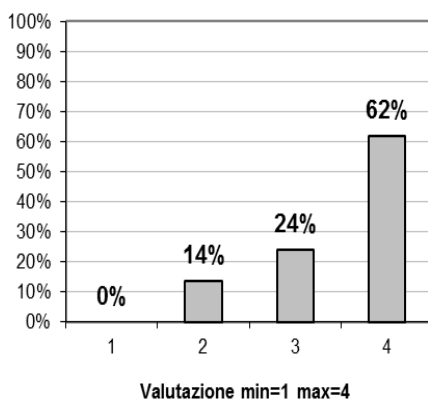
5) Efficacia della discussione in plenaria



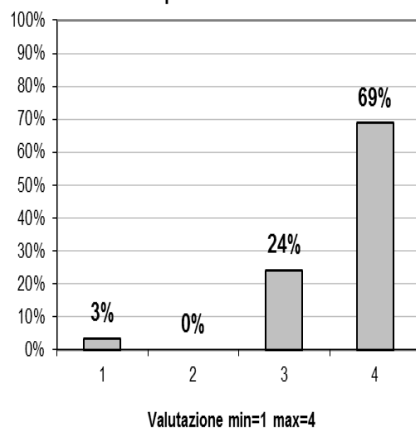
6a) Efficacia dell'intervento formativo rispetto ai tempi



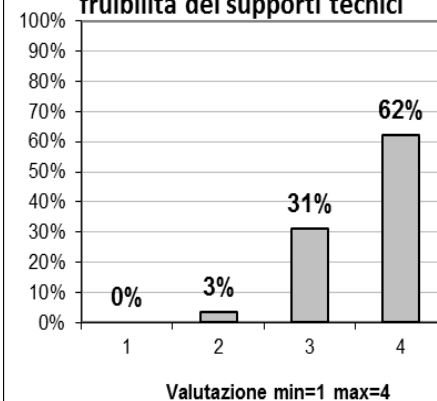
6b) Efficacia dell'intervento formativo rispetto agli spazi

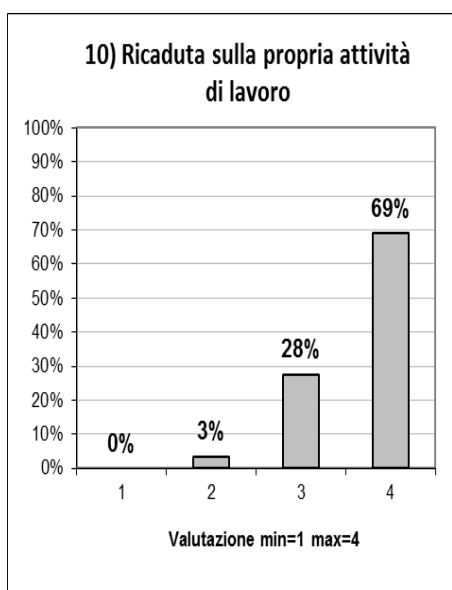
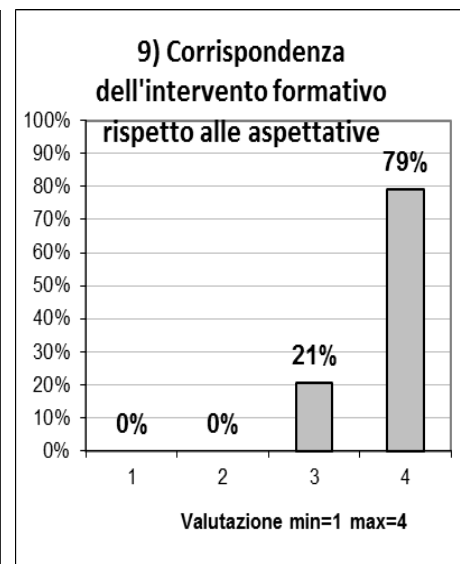
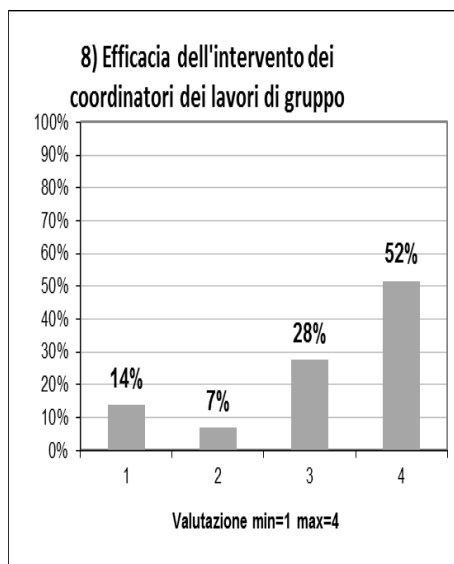
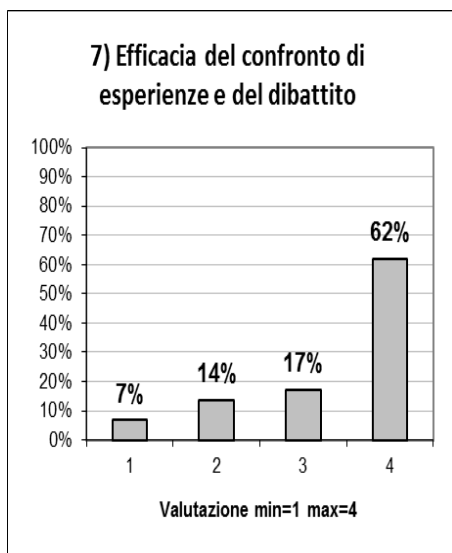


6c) Efficacia dell'intervento formativo rispetto ai materiali



6d) Efficacia dell'intervento formativo rispetto alla fruibilità dei supporti tecnici





Argomenti affrontati durante il corso sui quali si ritiene utile un approfondimento:

1. **Rischi/Sicurezza nei laboratori**
2. **Primo soccorso**
3. **Mobbing**
4. **Stress - Stress da lavoro correlato**
5. **Burnout**
6. **Ruolo dei vigili del fuoco**
7. **Capacità di reagire a situazioni di pericolo**

Indicazioni per migliorare l'attività svolta:

1. **Spostare la formazione in orario mattutino (2)**
2. **Utile un video**
3. **Esempi pratici**
4. **Evitare frasi del tipo "Riuscite a capire!"**
5. **Evitare frasi polemiche nei confronti dei ruoli degli ITP**

Proposte per Piano di Formazione del prossimo anno:

1. **Corso di psicologia/Dinamiche di gruppo**

Valutazione

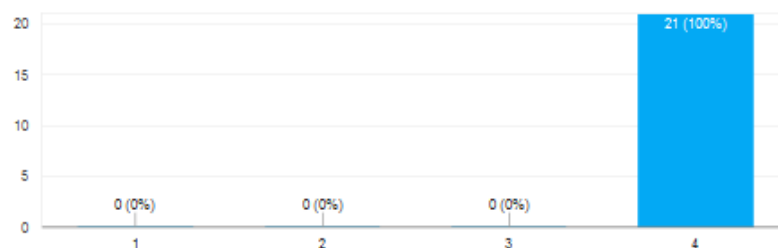
Dall'indagine emerge la piena efficacia del corso per la presentazione delle tematiche.

L'intervento formativo è stato valutato positivamente anche per la ricaduta sull'attività lavorativa dei docenti stessi che richiedono vengano affrontate/approfondite in prevalenza tematiche quali la sicurezza nei laboratori, il primo soccorso ed il mobbing.

RISULTATI QUESTIONARI DI GRADIMENTO
Corsi di formazione di lingua inglese livelli A1 – A2 – B1
(35 docenti→n° 21 questionari compilati)

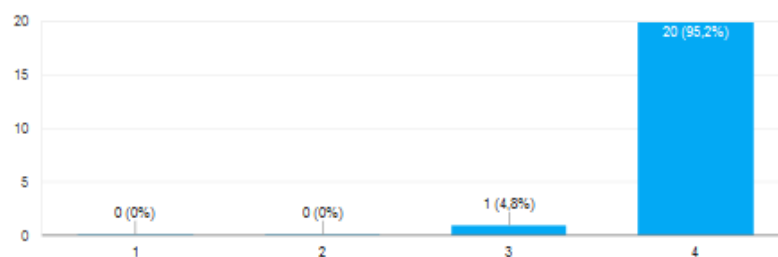
1) Efficacia della presentazione delle tematiche affrontate

21 risposte



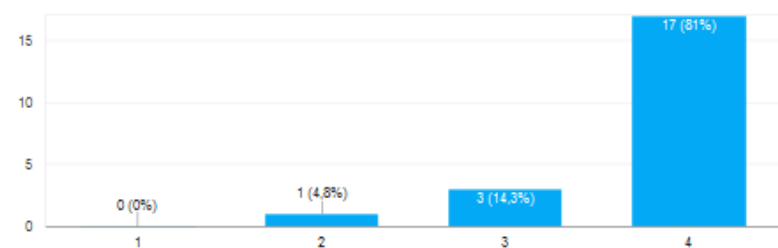
2) Efficacia dei temi affrontati rispetto agli obiettivi del corso

21 risposte



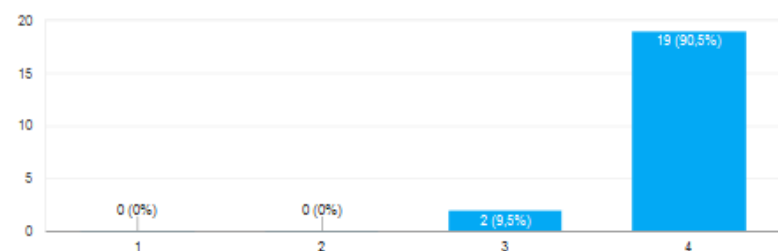
3) Contributo del corso alla formazione personale

21 risposte



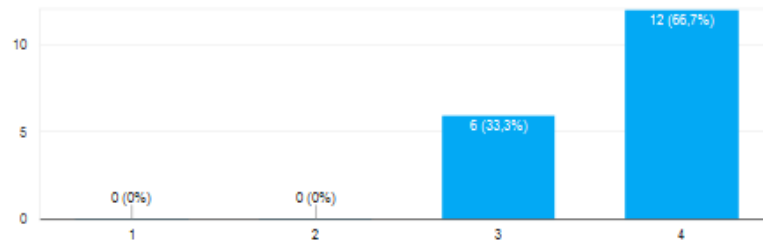
4) Efficacia dell'attività di gruppo

21 risposte



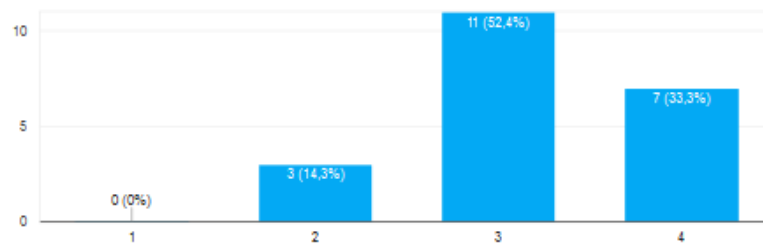
5) Efficacia della discussione in plenaria

18 risposte



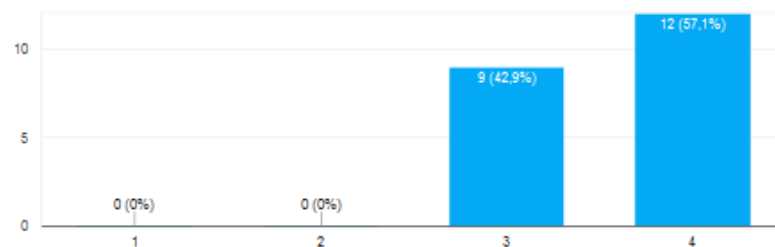
6a) Efficacia dell'intervento formativo rispetto a: TEMPI (calendario, durata, orario)

21 risposte



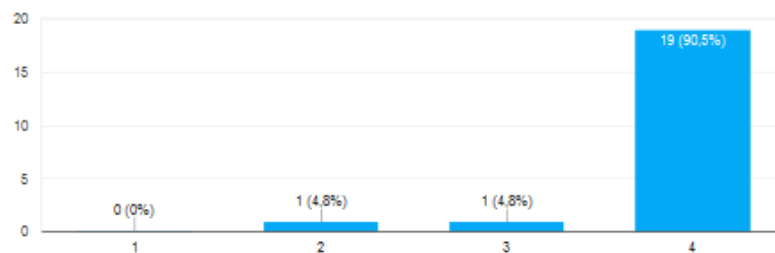
6b) Efficacia dell'intervento formativo rispetto a: SPAZI A DISPOSIZIONE

21 risposte



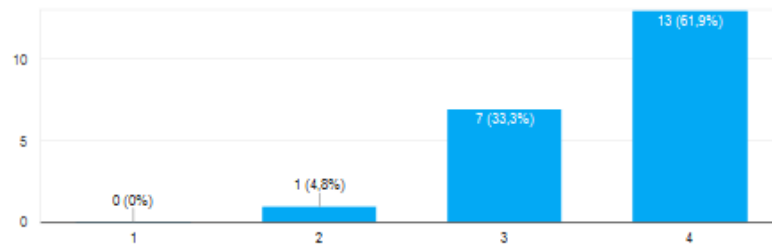
6c) Efficacia dell'intervento formativo rispetto a: MATERIALI

21 risposte



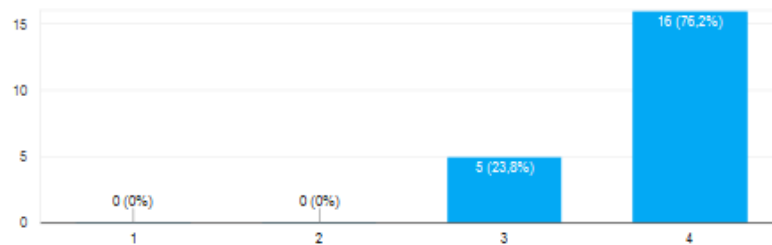
6d) Efficacia dell'intervento formativo rispetto a: FRUIBILITA' DEI SUPPORTI TECNICI

21 risposte



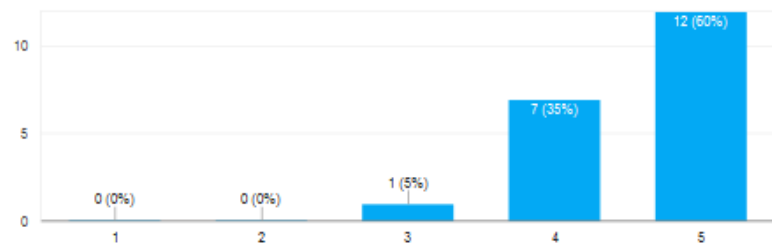
7) Efficacia del confronto di esperienze e del dibattito

21 risposte



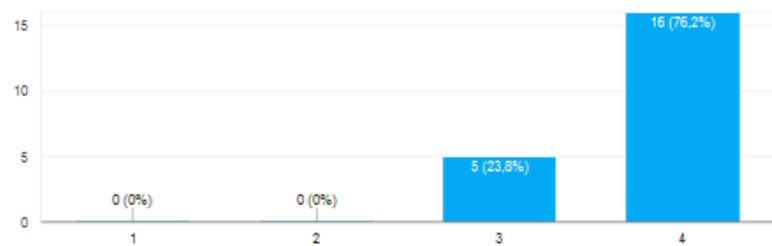
8) Efficacia dell'intervento dei coordinatori dei lavori di gruppo

20 risposte



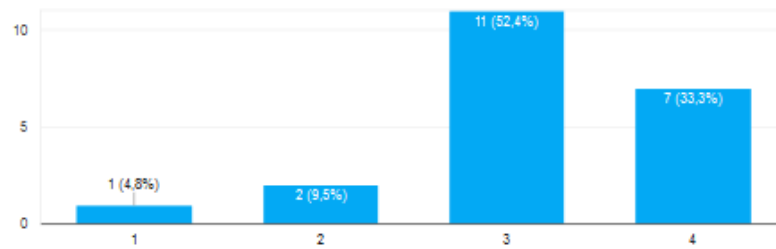
9) Corrispondenza dell'intervento formativo rispetto alle aspettative

21 risposte



10) Ricaduta sulla propria attività di lavoro

21 risposte



Argomenti affrontati durante il corso sui quali si ritiene utile un approfondimento

5 risposte

acquisizione termini

Gli argomenti che riterei opportuno approfondire sono: lessico e i tempi verbali magari con attenzione alla consecutio temporum

Conversation

Nessuna

future

Indicazioni per migliorare l'attività svolta

11 risposte

aumentare le ore per il corso

Ascolto collettivo di conversazioni in lingua per il miglioramento della dizione

Stimolare la conversazione dedicando maggior tempo a questo aspetto

Bisogna continuare con la Professoressa Sandra Rosi!!!

Sine essita di più ore di lezione

1) Proporre delle verifiche per valutare la preparazione dei partecipanti.
2) Più dialoghi in inglese

Prevedere un numero maggiore di ore distribuite durante tutto l'anno

Allungare la durata del corso

Iniziare il corso prima e concluderlo entro metà maggio

Durata maggiore

più lezioni e da parte mia ascoltare dialoghi

Proposte per il Piano di Formazione del prossimo anno

9 risposte

continuare il corso per arrivare ad un livello avanzato

Sarebbe gradito un corso anche per periodi più prolungati

proseguire con il corso di Inglese diviso per livelli come quest'anno

Riproporre un corso di inglese, da settembre e con certificazione finale ufficiale

Bisogna sempre continuare con la Professoressa Sandra Rosi!!!

Da ripetere senza alcun dubbio ma prevedendo più ore di lezione

Aumentare le ore del corso

Prepararsi per un esame di certificazione

Organizzare un corso di inglese con esame finale B1

Valutazione

Dall'analisi emerge la piena efficacia sia della presentazione sia degli argomenti trattati tale da aver apportato un buon contributo alla formazione personale. Emerge la richiesta di continuare costantemente la formazione e l'obiettivo di raggiungere una certificazione linguistica.